

VERTEIDIGUNG

An der Höheren Kaderausbildung der Armee



Willkommen an der Generalstabsschule



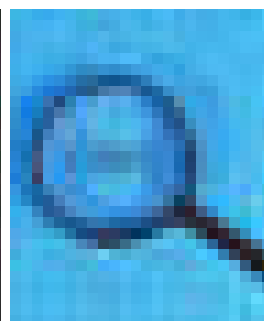
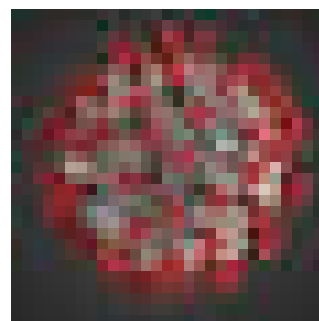
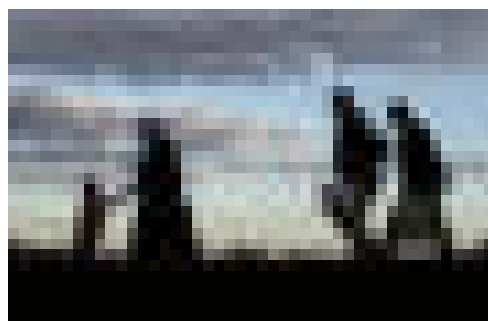
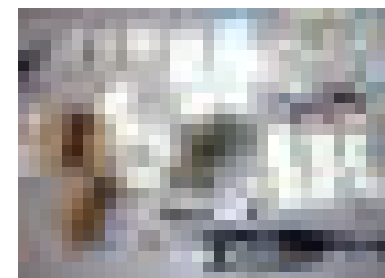
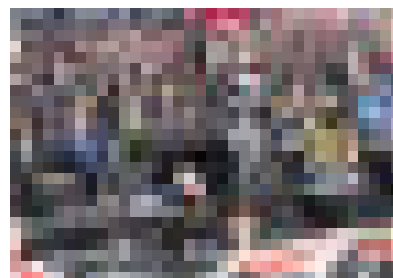
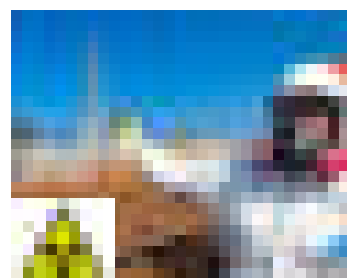
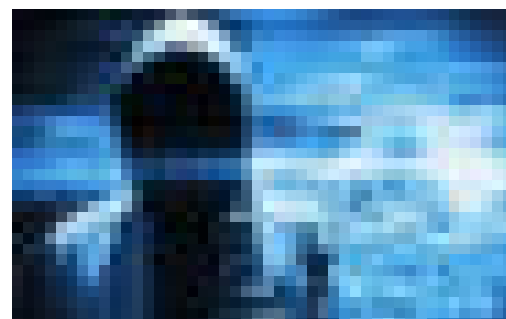
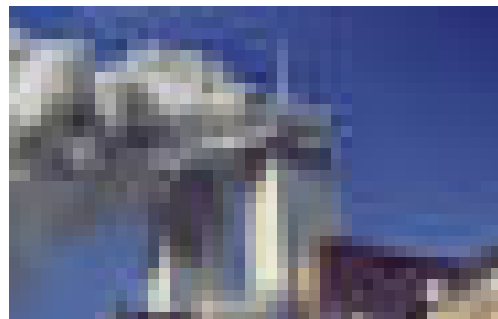
Fall der Mauer

9. November 1989



Nach dem Kalten Krieg

Bedrohungslage Schweiz (Bsp Sipol B 2021)



Fragestellung bis zum 24. Februar 2022

...Krieg im heutigen Europa?



Schweizer Armee

Gleichzeitige Armeeaufgaben



Helfen



Schützen



Kämpfen
(Kompetenzerhalt)

Antwort seit dem 24. Februar 2022

Ja, es kann Kriege in Europa auch im 21. Jahrhundert geben!



Schweizer Armee - Die Verteidigungsfähigkeit stärken

Auch an der HKA



Adaptive Weiterentwicklung der militärischen Fähigkeiten / Nutzung von Chancen aufgrund des technologischen Fortschritts / **Intensivere internationale Kooperation**



MSS LG
Op LG



FLG Einh
FLG Trp Kö

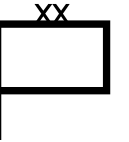
FLG Gs Vb
GLG I-V

Die Generalstabsschule

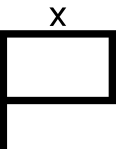
Kompetenzzentrum Ausb Stäbe Gs Vb



 Höherer Stabsoffizier
 Generalstabsoffizier



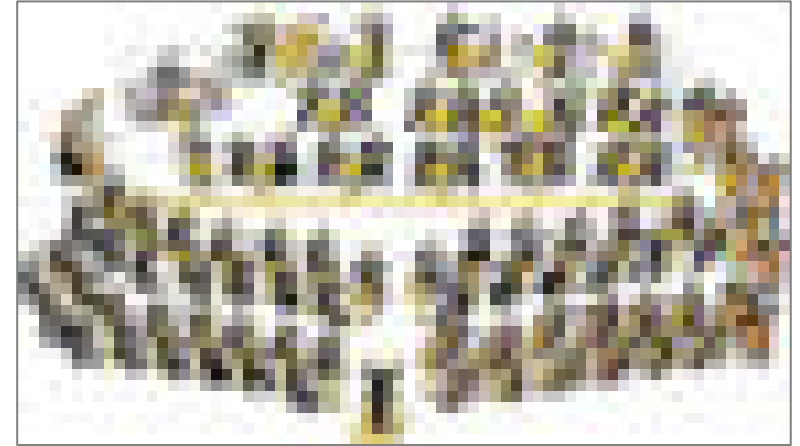
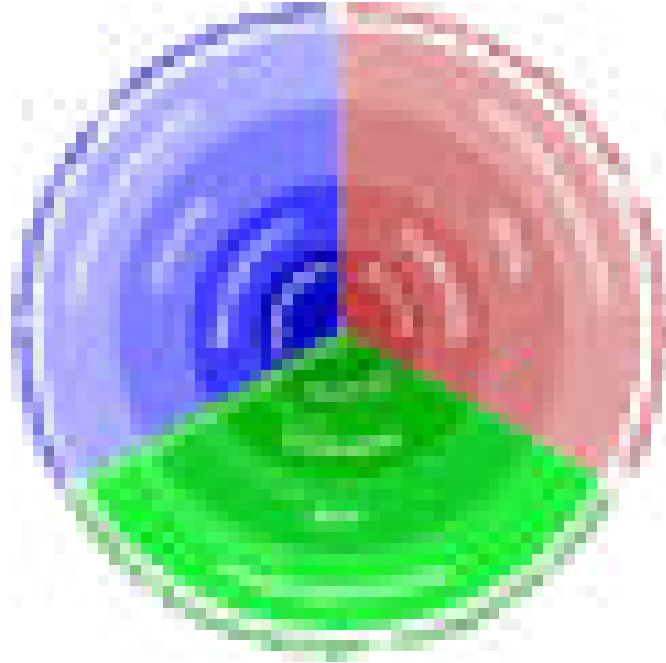
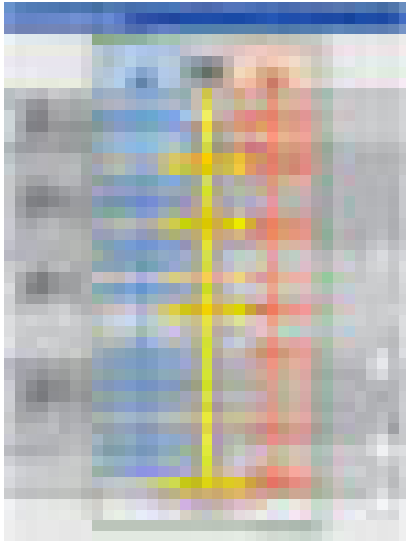
HE
 LW
 4 Ter Div



3 Mech Br
 FU Br
 Log Br

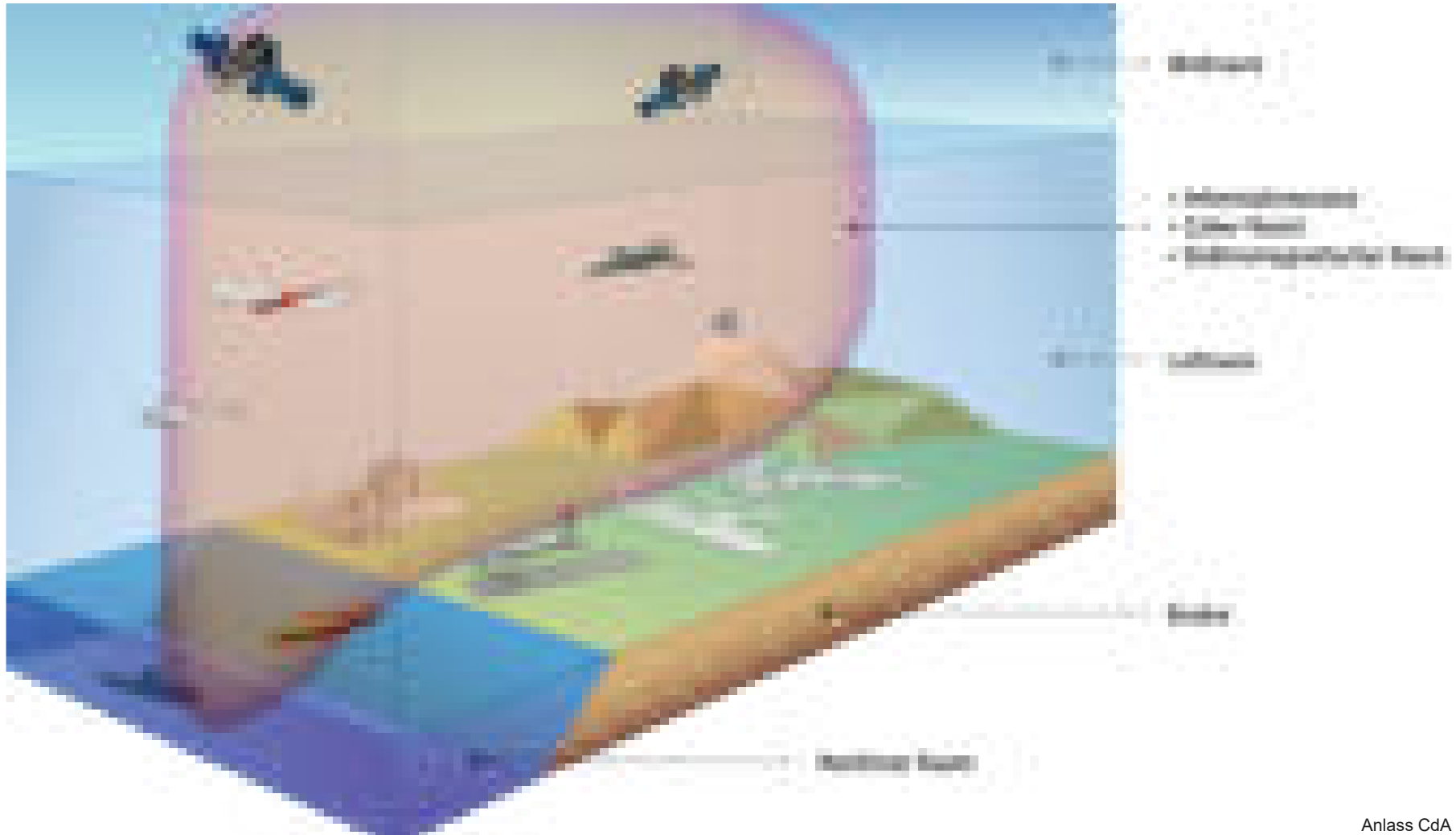
Führungsausbildung

Der Führungskreis



VERTEIDIGUNG

Verteidigung In allen Wirkungsräumen



Verteidigung In der Schweiz



Das Gefecht der verbundenen Waffen

"Die 7 Gefechtsfeld-Komponenten"



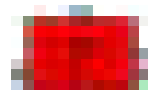
1. Führungsunterstützung



2. Aufklärung



3. Kampfmittel



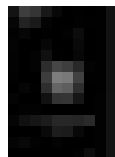
4. Feuerunterstützung



5. Genieoperationen



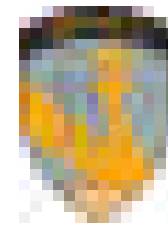
6. Einsatzlogistik



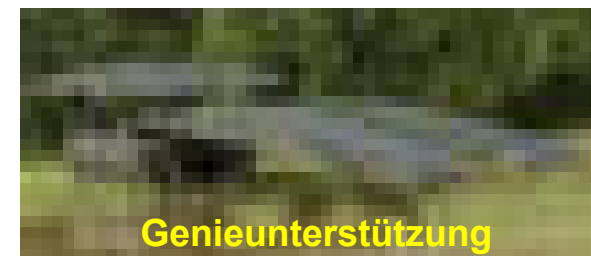
**7. Bodengestützte
Luftverteidigung**

Das Gefecht der verbundenen Waffen

"Die 7 **Gefechtsfeld**-Komponenten"



BODLUV

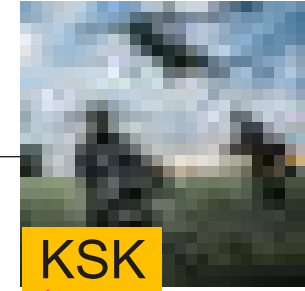


Das Gefecht der verbundenen Waffen

"Die 7 Gefechtsfeld-Komponenten"



LW



KSK

XXX
[]



WR



Cyber



EKF



Info Rm



1. Führungsunterstützung
2. Aufklärung
3. Kampfmittel
4. Feuerunterstützung
5. Genieoperationen
6. Einsatzlogistik
7. Bodengestützte Luftverteidigung

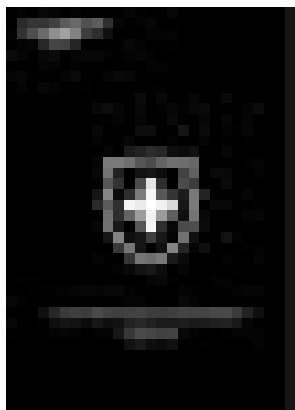
Ter Platte

Szenario: LUZERN-25 (LU-25)

Veranlassung

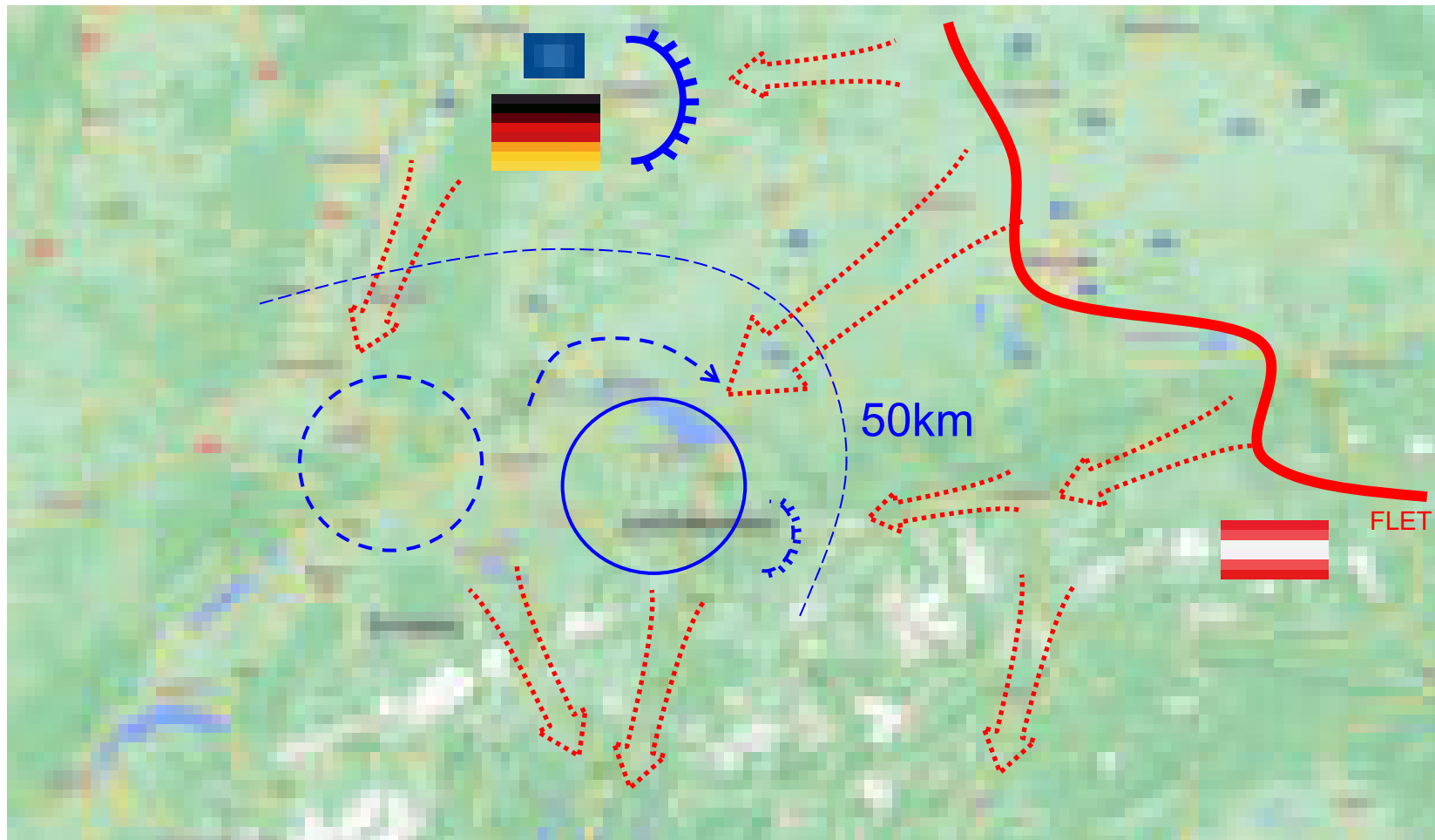


MINI – MIDI - MAXI



LU-25

Kooperation



LU-25:

- Szenario für Kdo Ausb
- Ermöglicht das Training des Gefechts der verbundenen Waffen auf der oberen taktischen und taktischen Stufe
- Kooperation kann "angedacht" werden



- "PRIMERVA": Rahmenwerk mit Akteuren (SCOS)
- Szenario LU-25 (Gst S)
- Armee Rot → Modelgegner (MND)
- Mil-strat Planungsvorgaben (MSS)
- Armee Blau → Trainingsarmee 20xx für die Ausbildung ca 2025-2030 (gz A)

- LU-25: Op Plan (Op Kdo mit Gst S)
- LU-25: Takt Pläne (Gst S und ZS)



Allgemeine Bedrohungslage

Die SCHWEIZ ist von einer Allianz (NATO) umgeben, deren Werte die SCHWEIZ teilt.

Ein an die NATO angrenzendes Land (**TITAN**) ist im Krieg mit einem ebenfalls an die NATO angrenzendes Land.

ORION ist mit dem Land **TITAN** verbündet.

TITAN sieht sich de facto im Krieg mit dem Westen und führt eine entsprechende hybride Kampagne. Die SCHWEIZ ist ebenfalls Ziel dieser Aktionen.

KRONOS befestigt weit über seine Grenzen seinen Einflussraum. Dieser Akteur beziehungsweise seine verbündete Gruppierung (**LOGI**) kann die westliche Welt auch aus der Distanz bedrohen.

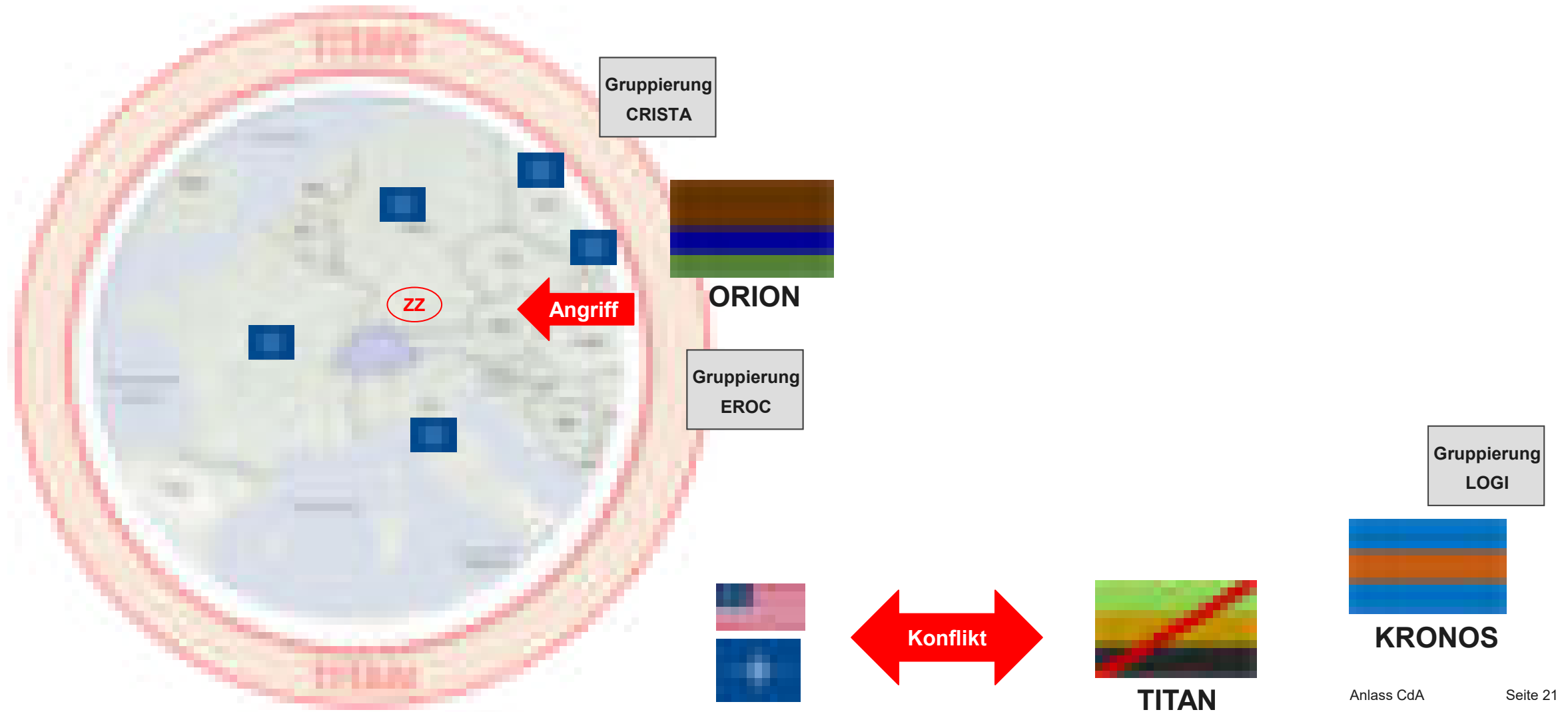
Allgemein streben **TITAN**, **ORION** und **KRONOS** als **TOK**-Staaten nach einer alternativen Weltordnung.

TITAN nützt zu diesem Zweck gezielt die Leistungen von Private Military Companies (PMC) wie **CRISTA**.

Weltweit nimmt die Migration zu, insbesondere **WESTEUROPA** gerät zunehmend unter Druck.

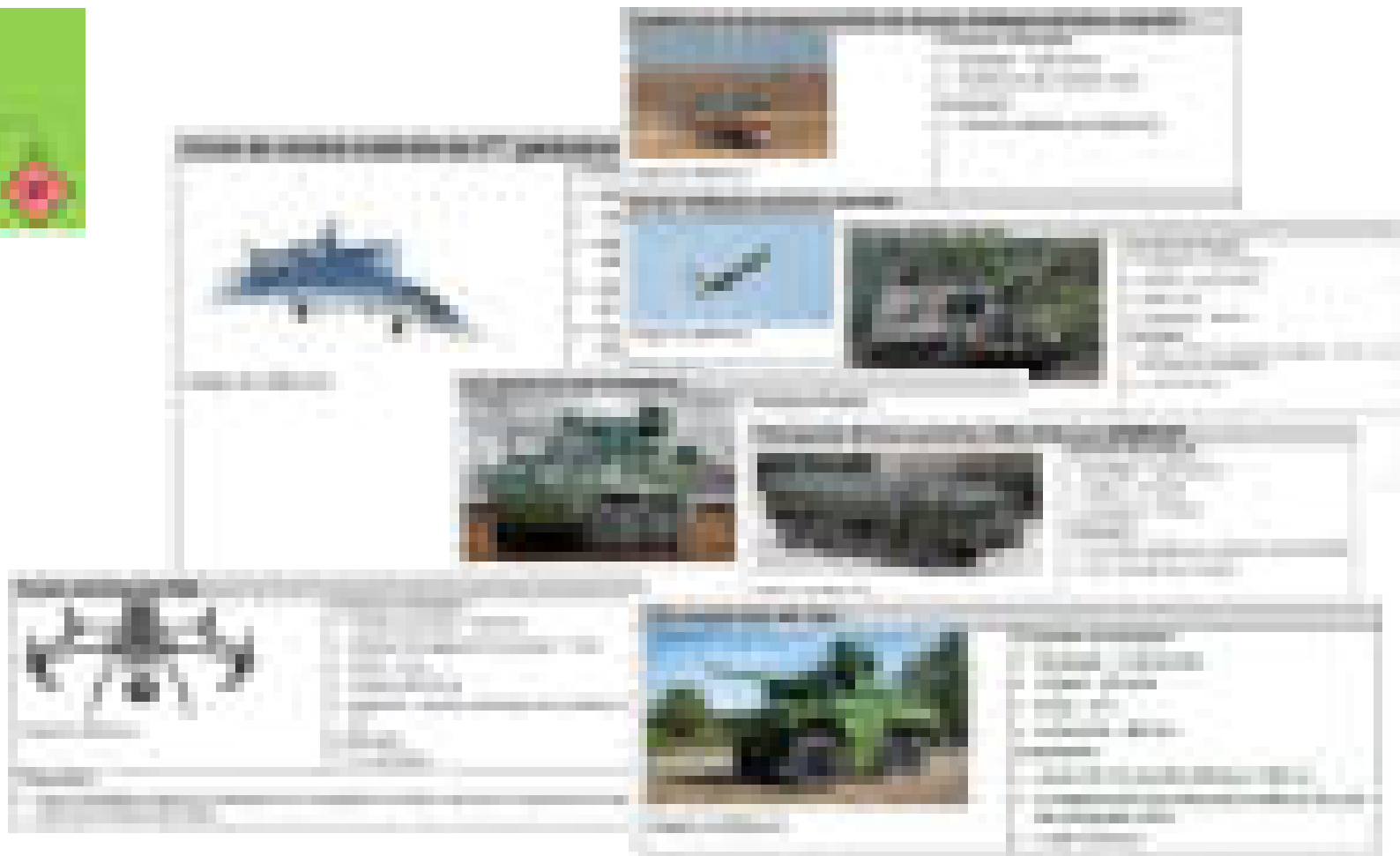
LU-25

Szenario "Bedrohung Ost (ORION 3:00)"



LU-25

Armee "ORION"

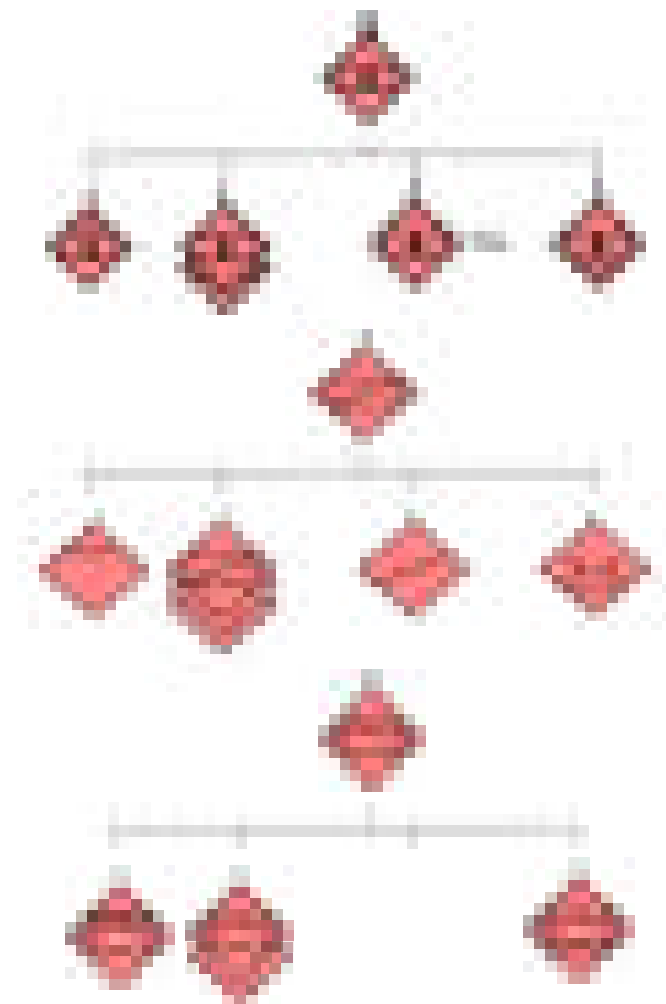
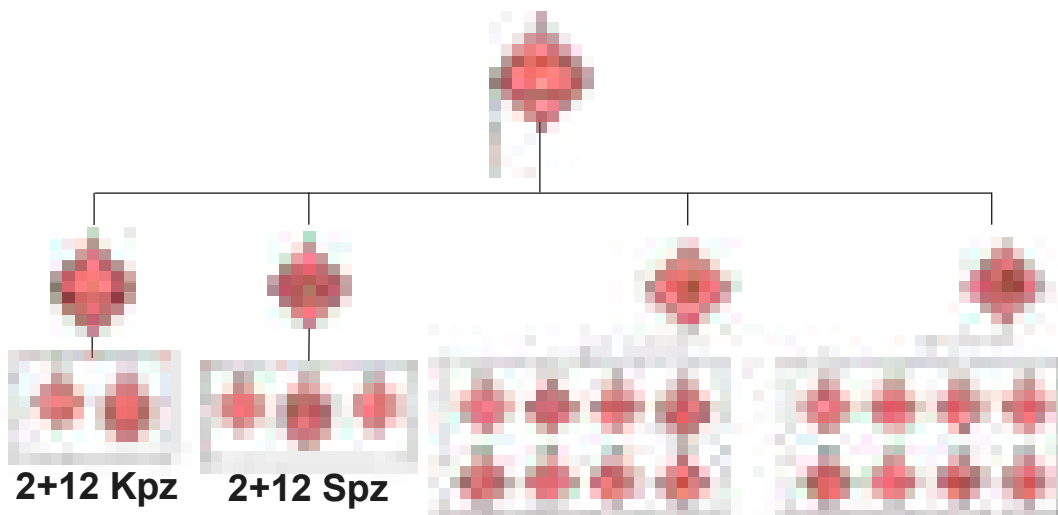
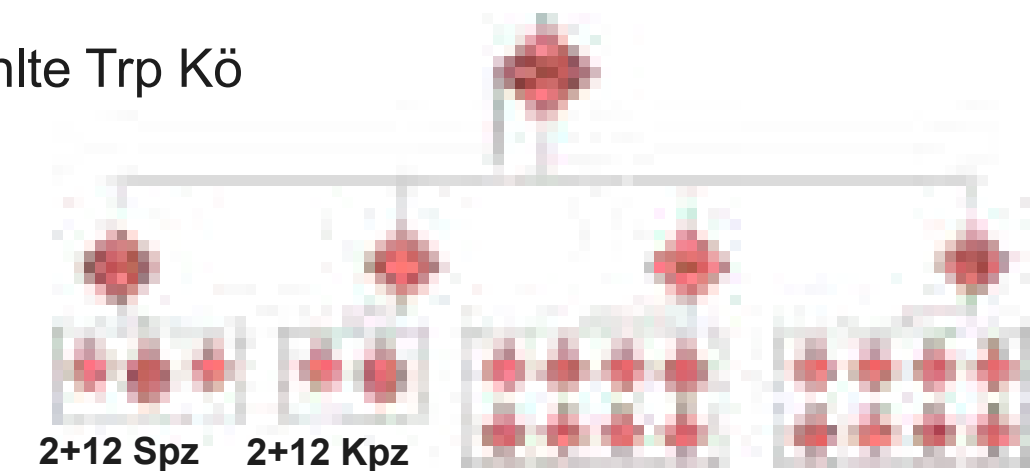


LU-25

Armee "ORION"



Ausgewählte Trp Kö



LU-25

Bedrohung "ORION"



Angestrebter mit Endzustand:

Die Kontrolle über die Alpen-Transversalen in der CHE (und AUT) ist sichergestellt, damit der Güteraustausch über die Alpen gewährleistet und die Nutzung durch die NATO verhindert wird.



LU-25

Bedrohung "ORION"





Trainingsarmee 20xx

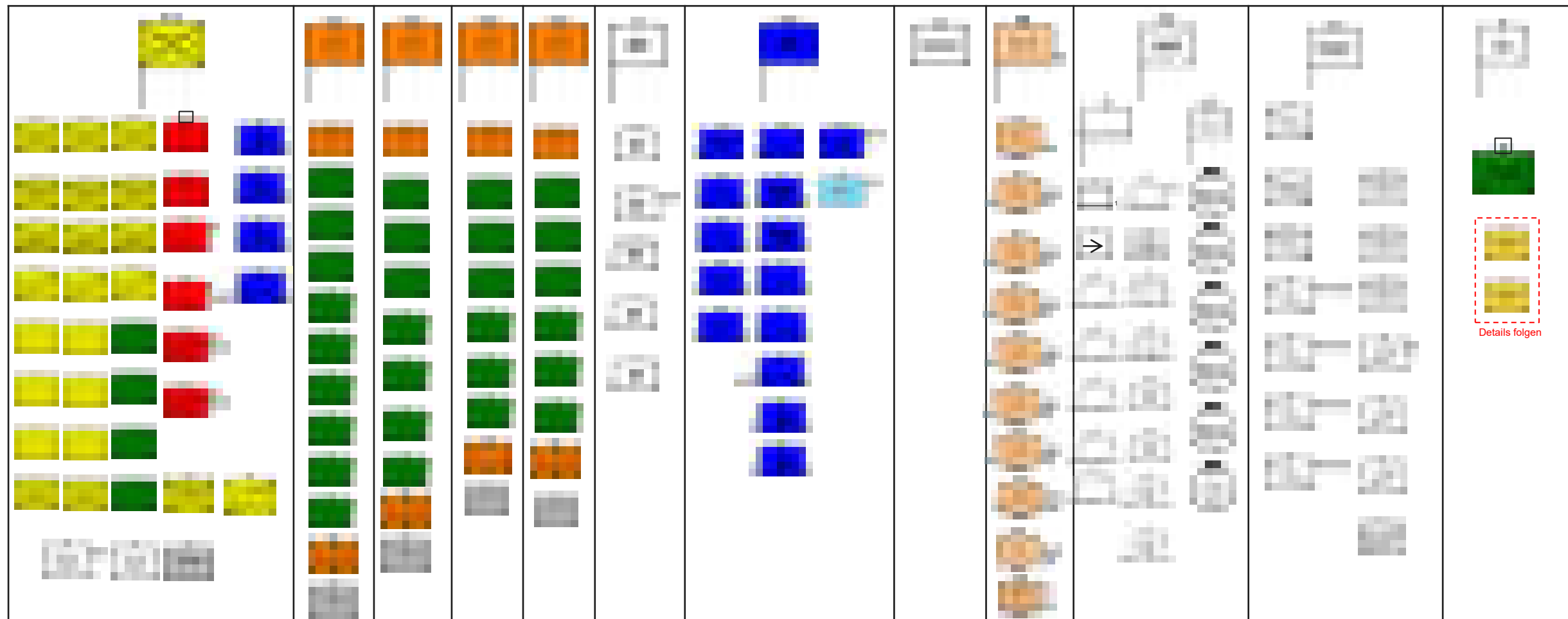
Handlungsrichtlinien für die Sphären



- Schwarzes Buch:
Die beschriebene, neue Armee muss abgebildet werden.
- Zeithorizont 2025-2030:
Die Milzkader müssen sich und ihre Einteilung ab 2025 wieder erkennen.
- Ausbildungsstrategie – Umgang mit Fähigkeitslücken:
Stufe Kp: nur mit eingeführten Systemen, OB bis auf Stufe Zug vorhanden
Stufe Trp Kö: Systeme in Beschaffung sind zu integrieren
Stufe Gs Vb: Systeme die im Masterplan vorgesehen sind können abgebildet werden.
- Die Sphäre definieren, mit welchen operativen Fähigkeiten (Systeme), in welchen OB und mit welcher Doktrin das Kdo Ausb trainieren soll – bzw mit welchen noch nicht trainiert werden soll (Bestehende oder neue Systeme bzw OB und Doktrin).

Trainingsarmee 20XX

Planungsstand 20.06.24



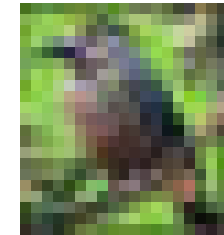
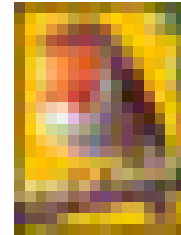
Trainingsarmee 20XX

Bsp Pz Bat



LU-25

4 Operationen



Übungen an
der Gst S

Wegfall der Neutralitätsverpflichtung



Planungsannahmen

Planungsannahmen

Planungsannahmen

Assistenz-Dienst
(Schutz kritischer
Infrastruktur)

Wahl OBA
Aktivdienst zur
Erhöhung Ber A

Bezug Vtg Rm
(KAVOR)

Kampfbereit

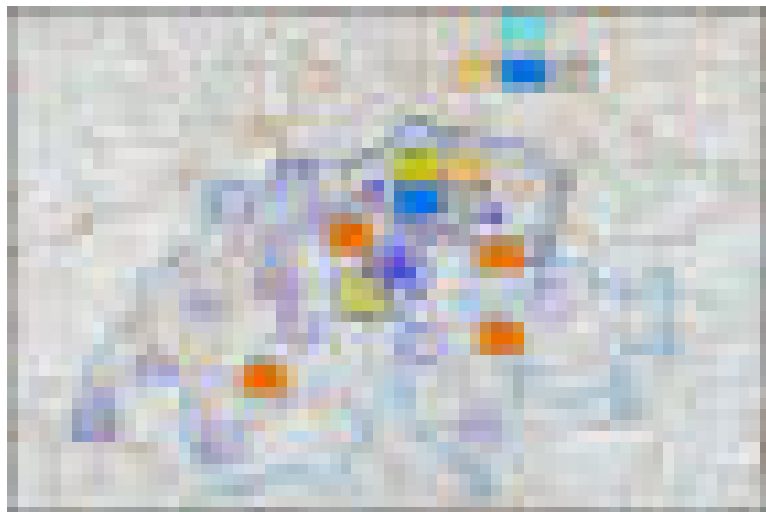


OPLAN

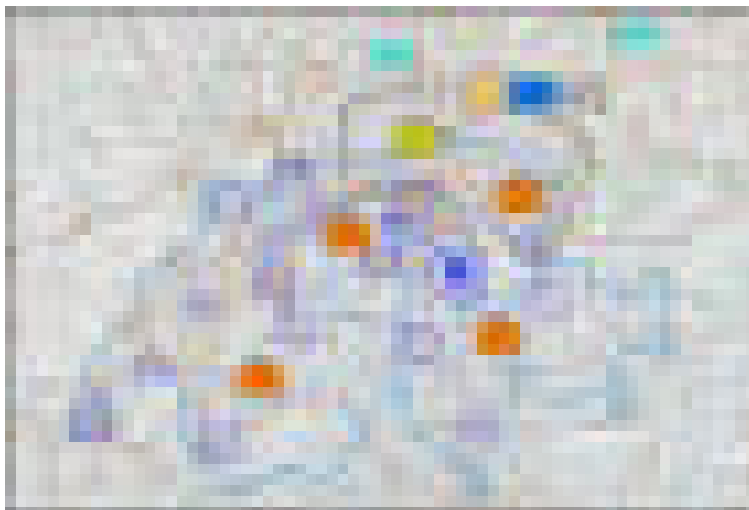
Operative Varianten



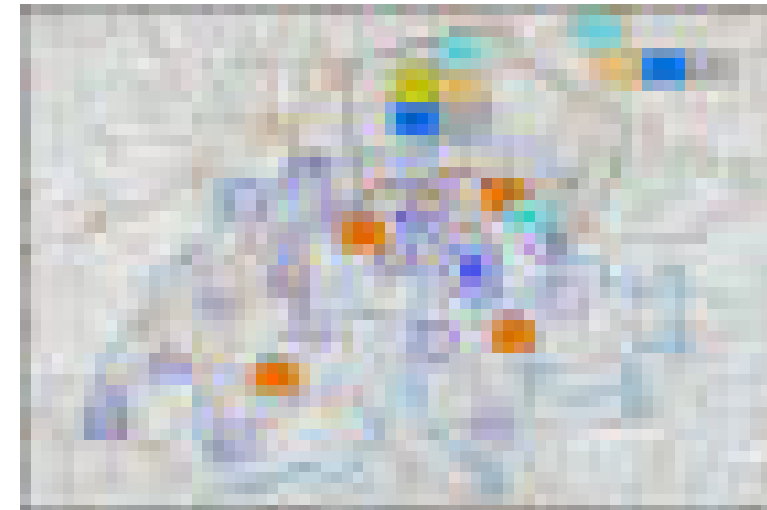
"MARMOTTA"



"CAPRICORN"



"VOLPE"





**SCHWEIZER
ARMEE**

Br
Gregor Metzler
Kdt Gst S
Eichwilstrasse 5
6010 Kriens



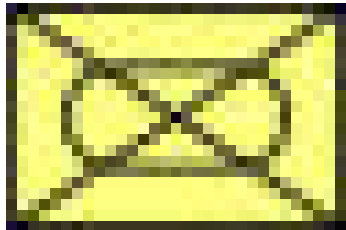
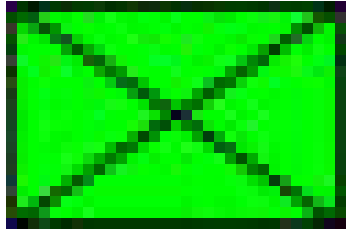
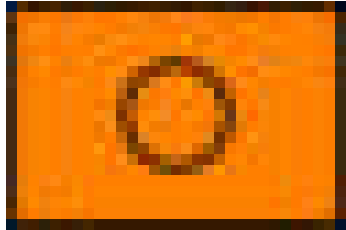
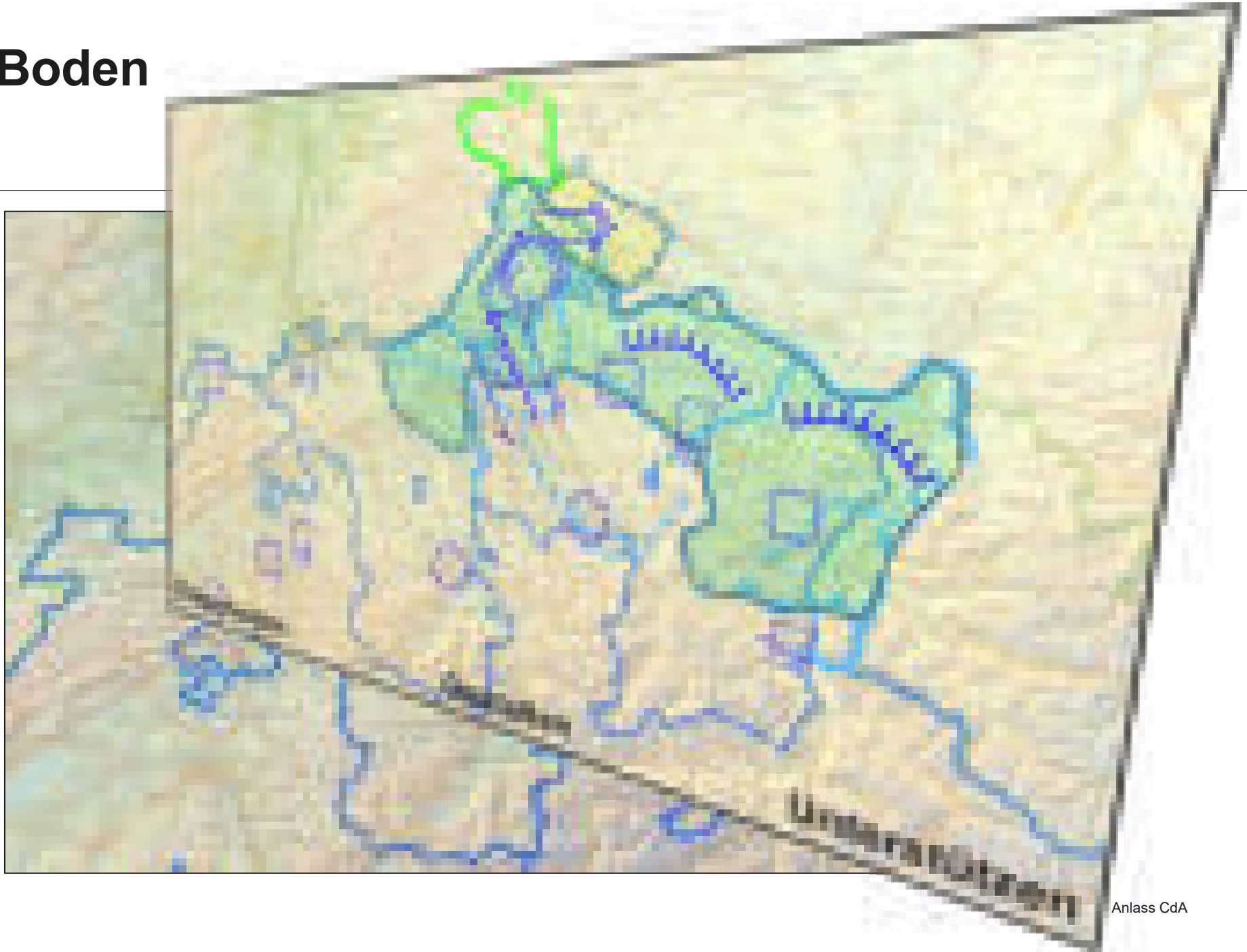
**SCHWEIZER
ARMEE**



Konzeption LW Ausbildung "AVANTI GST S"

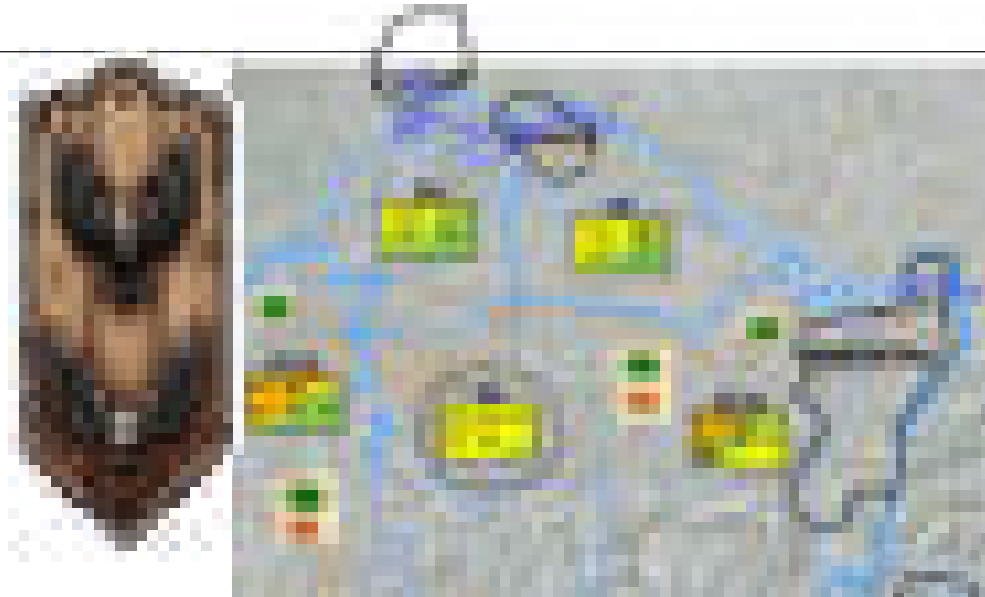
Oberst i Gst Enric Amigo — KRIENS, Sept 2024

Ebenen / C2 Boden



Taktische Stufe

Varianten Heer

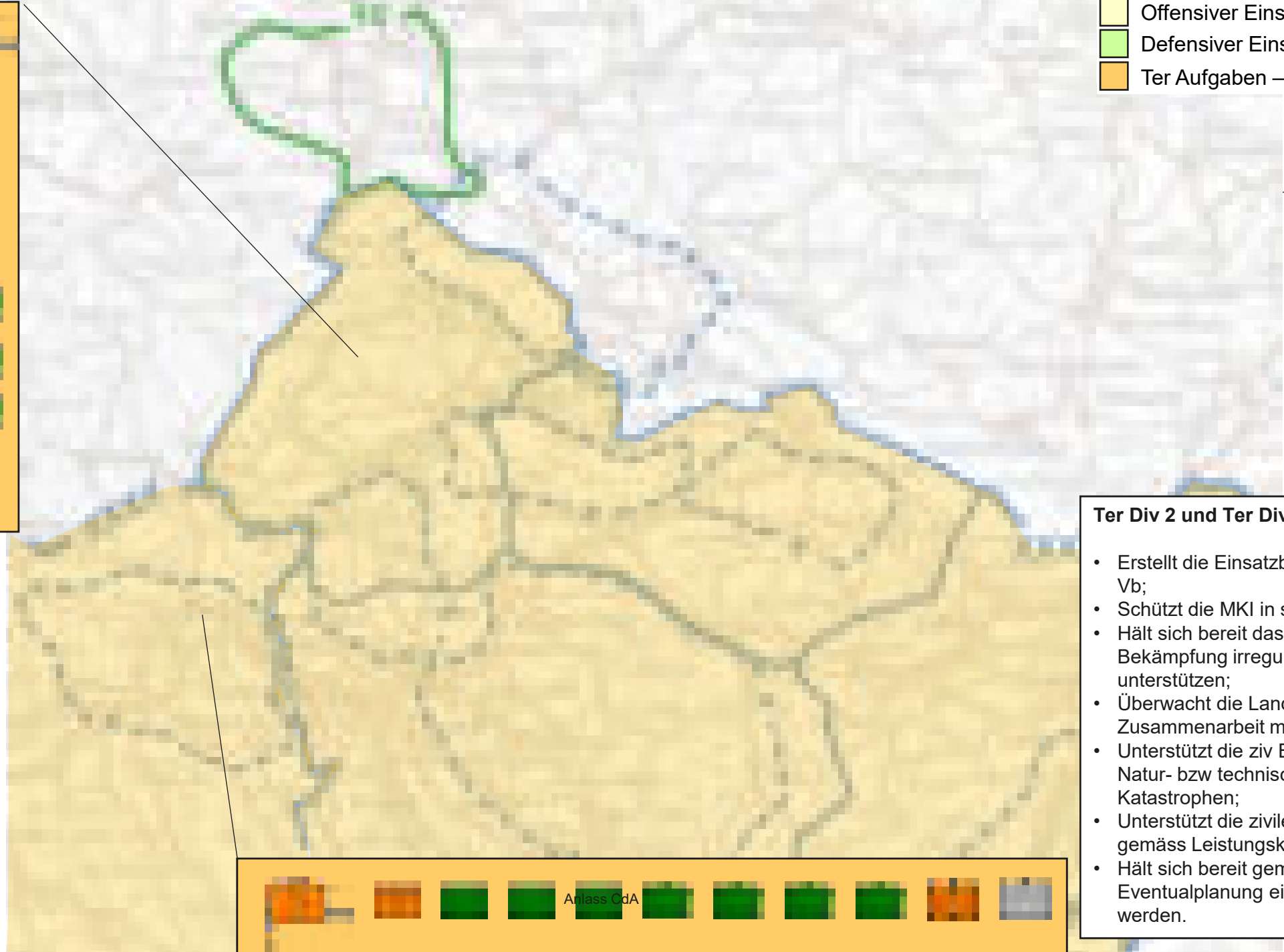


SCUTUM

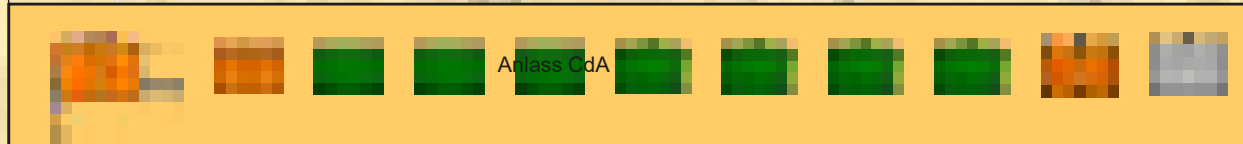




"PETTISOSSO"



- Offensiver Einsatz – entscheidend
- Defensiver Einsatz – gestaltend
- Ter Aufgaben – unterstützend



- Ter Div 2 und Ter Div 4**
- Erstellt die Einsatzbereitschaft seiner Vb;
 - Schützt die MKI in seinem Rm;
 - Hält sich bereit das KSK in der Bekämpfung irregulärer Kräfte zu unterstützen;
 - Überwacht die Landesgrenze in Zusammenarbeit mit dem BAZG;
 - Unterstützt die ziv Behörden bei Natur- bzw technisch bedingten Katastrophen;
 - Unterstützt die zivilen Behörden gemäss Leistungskatalog;
 - Hält sich bereit gemäss Eventualplanung eingesetzt zu werden.

Taktische Stufe (HE)

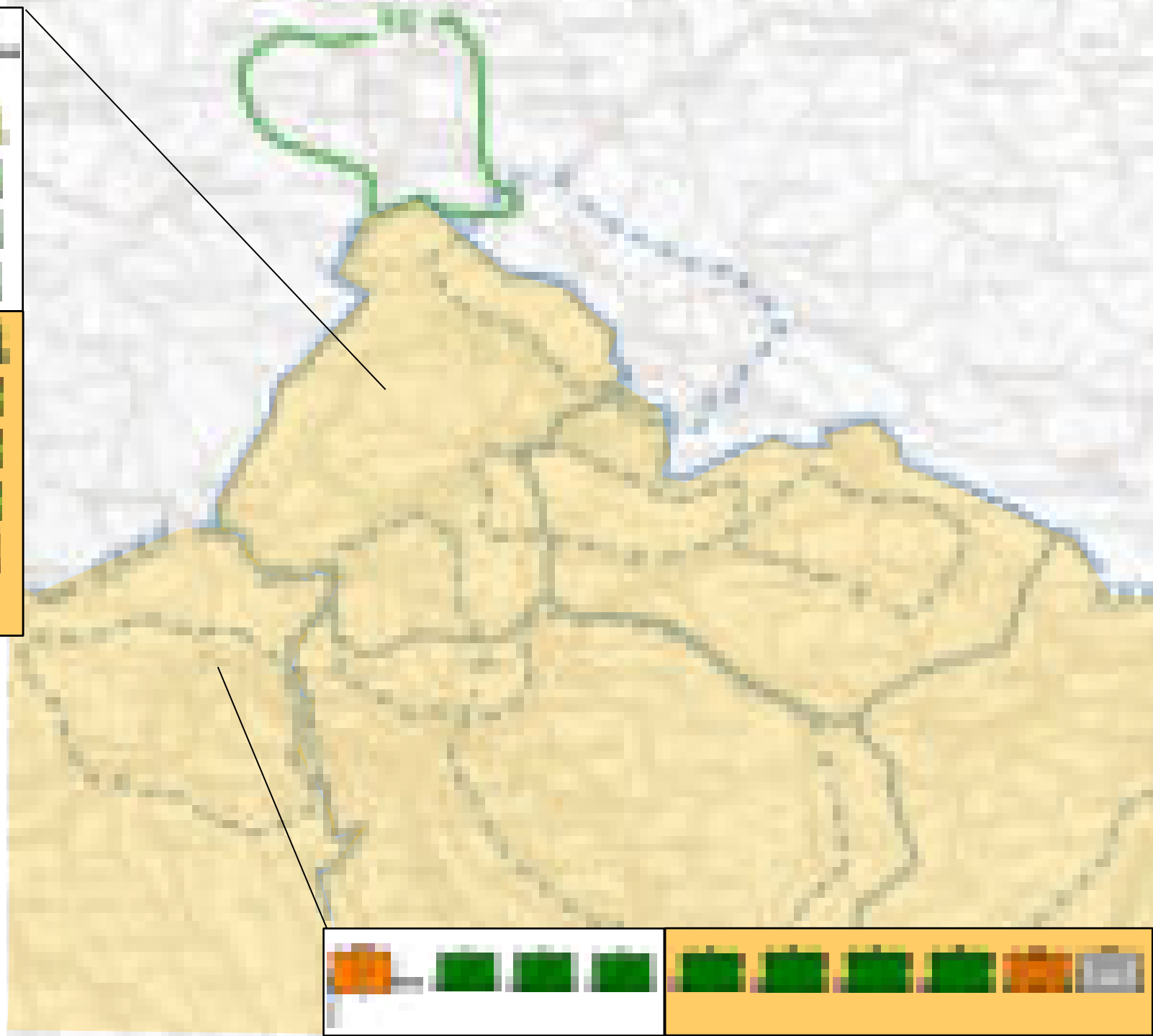
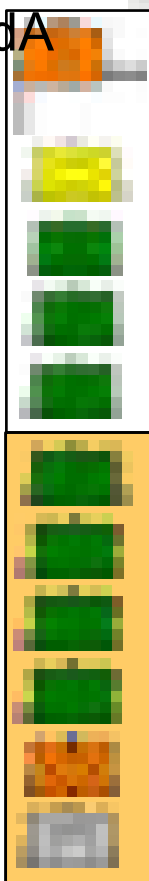
Bestimmende Lageentwicklungsmöglichkeit (ORION)





"EISVOGEL"

- Offensiver Einsatz – entscheidend
- Defensiver Einsatz – gestaltend
- Ter Aufgaben – unterstützend



Ter Div 2 und Ter Div 4

In allen Phasen

- Führt die ZMZ in seinem angestammten Ter Rm für alle militärischen Verbände.
- Unterstützt die Ziv Behörden gemäss Leistungskatalog.
- Schützt MKI und LOC ausserhalb der Schwergewichtszone.
- Stellt den HNS ausserhalb der Schwergewichtszone sicher.
- Neutralisiert irreguläre Gn ausserhalb der Schwergewichtszone.
- Hält sich bereit, das KSK bei der Neutralisierung der irregulären Gn zu unterstützen.

In der Phase "Aufmarsch" und "Abwehr"

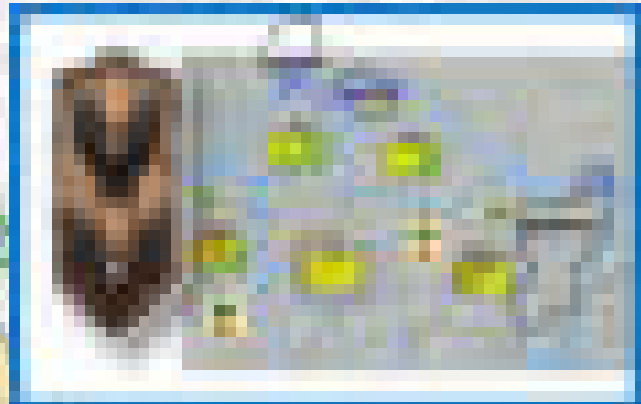
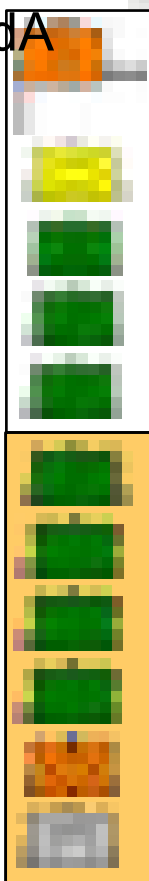
- Ist dem Heer in der Schwergewichtszone für die Verteidigung zugewiesen.
- In der Phase "Überführung":
- Stellt die Überführung in die Operation "CRATSCHLA" sicher.





"EISVOGEL"

- Offensiver Einsatz – entscheidend
- Defensiver Einsatz – gestaltend
- Ter Aufgaben – unterstützend



Ter Div 2 und Ter Div 4
 In allen Phasen

- Führt die ZMZ in seinem angestammten Ter Rm für alle militärischen Verbände.
- Unterstützt die Ziv Behörden gemäss Leistungskatalog.
- Schützt MKI und LOC ausserhalb der Schwergewichtszone.
- Stellt den HNS ausserhalb der Schwergewichtszone sicher.
- Neutralisiert irreguläre Gn ausserhalb der Schwergewichtszone.
- Hält sich bereit, das KSK bei der Neutralisierung der irregulären Gn zu unterstützen.

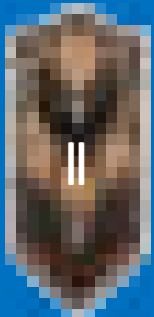
In der Phase "Aufmarsch" und "Abwehr"

- Ist dem Heer in der Schwergewichtszone für die Verteidigung zugewiesen.
- In der Phase "Überrunung":
- Stellt die Überführung in die Operation "CRATSCHLA" sicher.

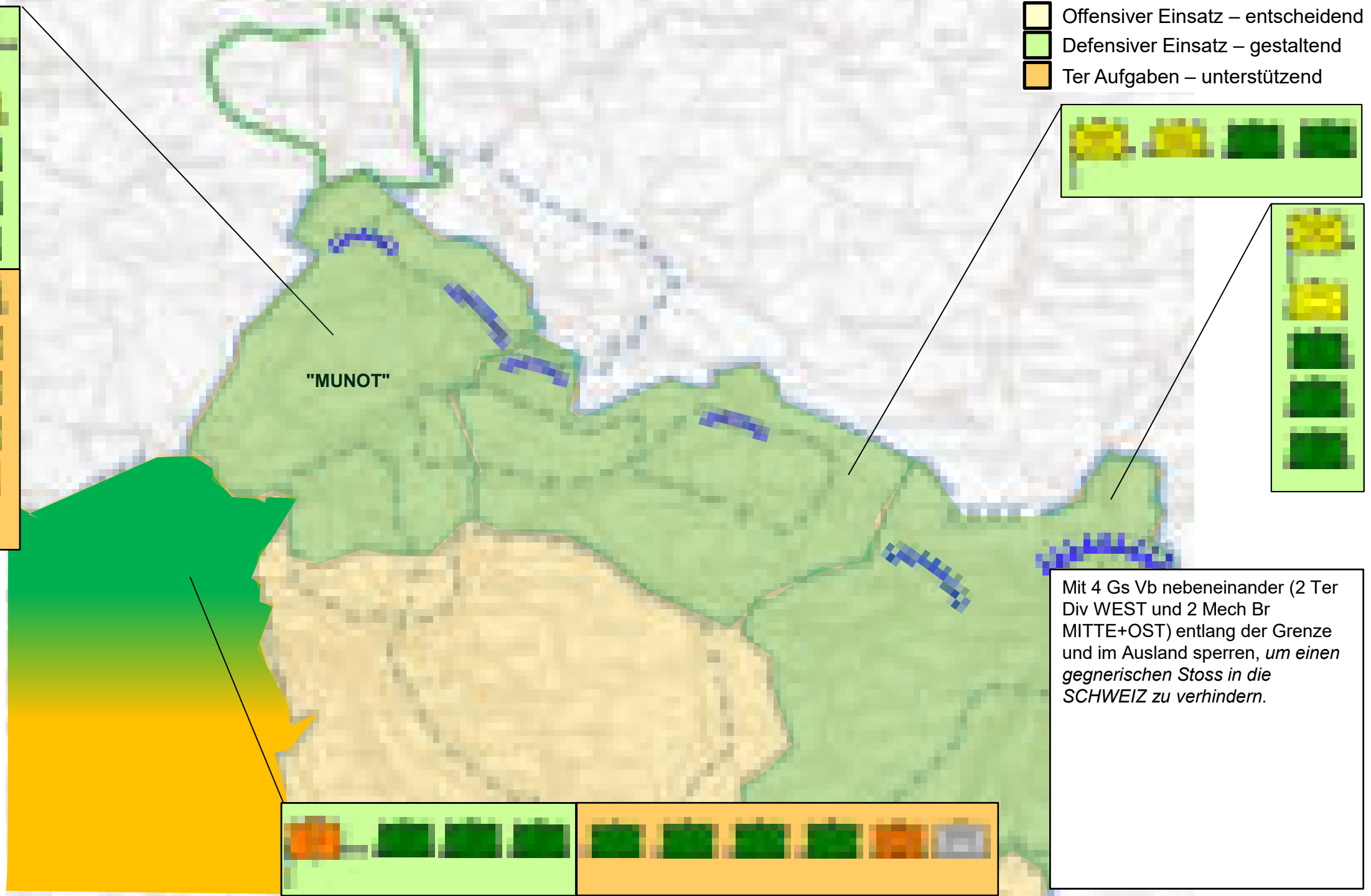


- Offensiver Einsatz – entscheidend
- Defensiver Einsatz – gestaltend
- Ter Aufgaben – unterstützend

"SCUTUM DUE"



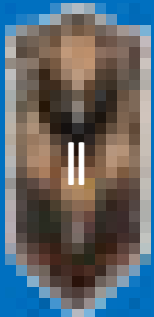
Vertical legend bar on the left side of the map, showing a sequence of colored squares (orange, yellow, green, orange, grey) within a larger colored background (orange, green, orange).



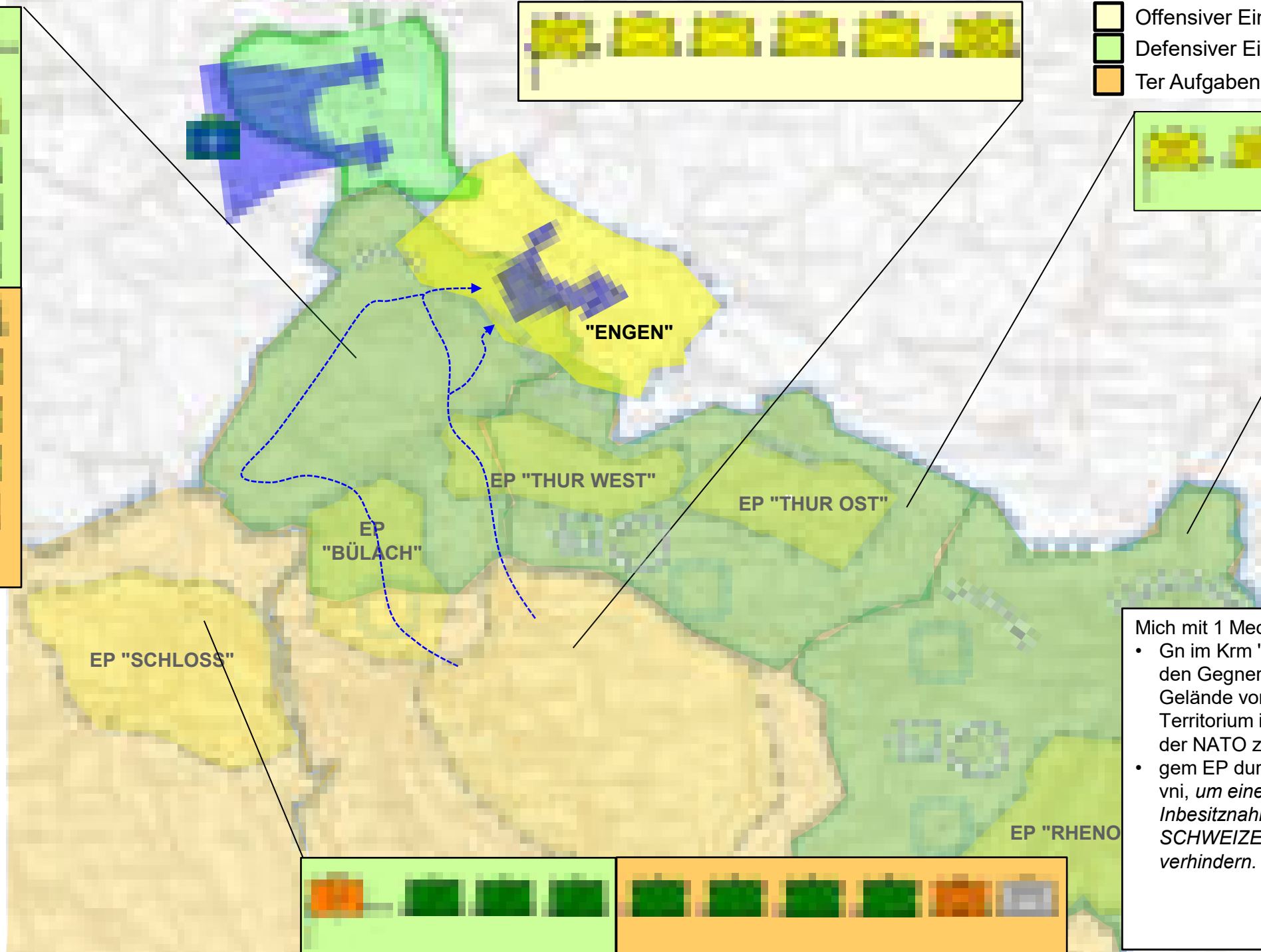
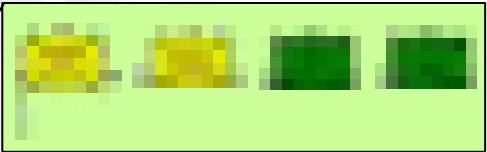
"MUNOT"

Mit 4 Gs Vb nebeneinander (2 Ter Div WEST und 2 Mech Br MITTE+OST) entlang der Grenze und im Ausland sperren, *um einen gegnerischen Stoss in die SCHWEIZ zu verhindern.*

"SCUTUM DUE"



Offensiver Einsatz – entscheidend
 Defensiver Einsatz – gestaltend
 Ter Aufgaben – unterstützend

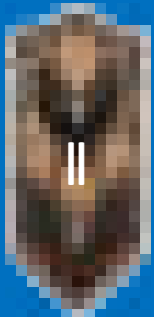


Mich mit 1 Mech Br bereithalten:

- Gn im Krm "ENGEN" zu vni, um den Gegner in günstigem Gelände vor dem SCHWEIZER Territorium in Kooperation mit der NATO zu vernichten.
- gem EP durchgebrochenen Gn vni, *um eine weitere Inbesitznahme von SCHWEIZER Territorium zu verhindern.*



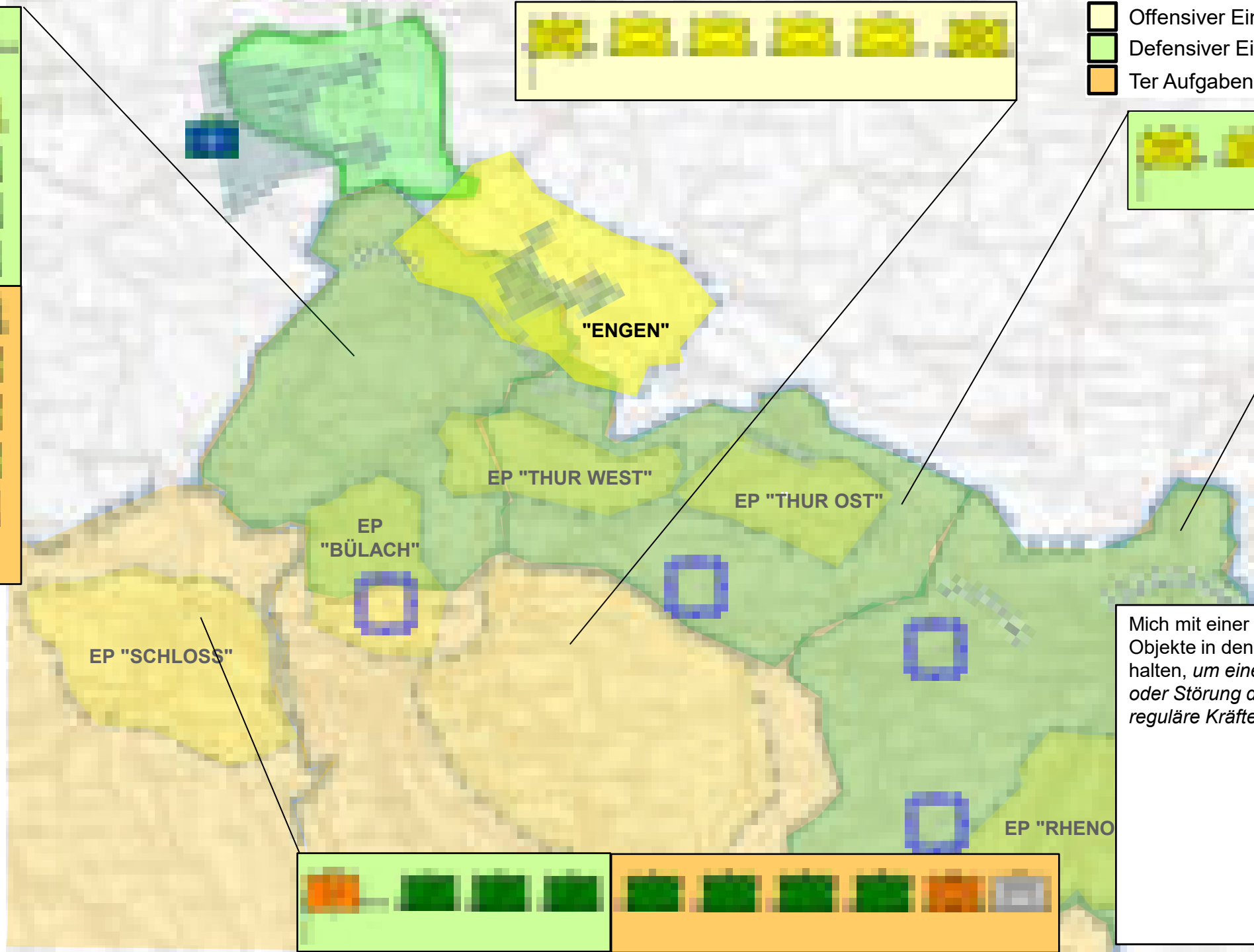
"SCUTUM DUE"



--	--	--	--	--	--

--	--	--

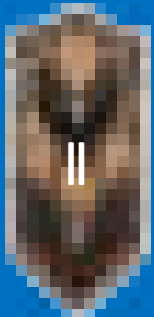
--	--	--	--



--	--	--	--	--	--	--	--	--	--

Mich mit einer Ter Div bereithalten, Objekte in den Kampfräumen zu halten, *um eine Inbesitznahme oder Störung durch irreguläre und reguläre Kräfte zu verhindern.*

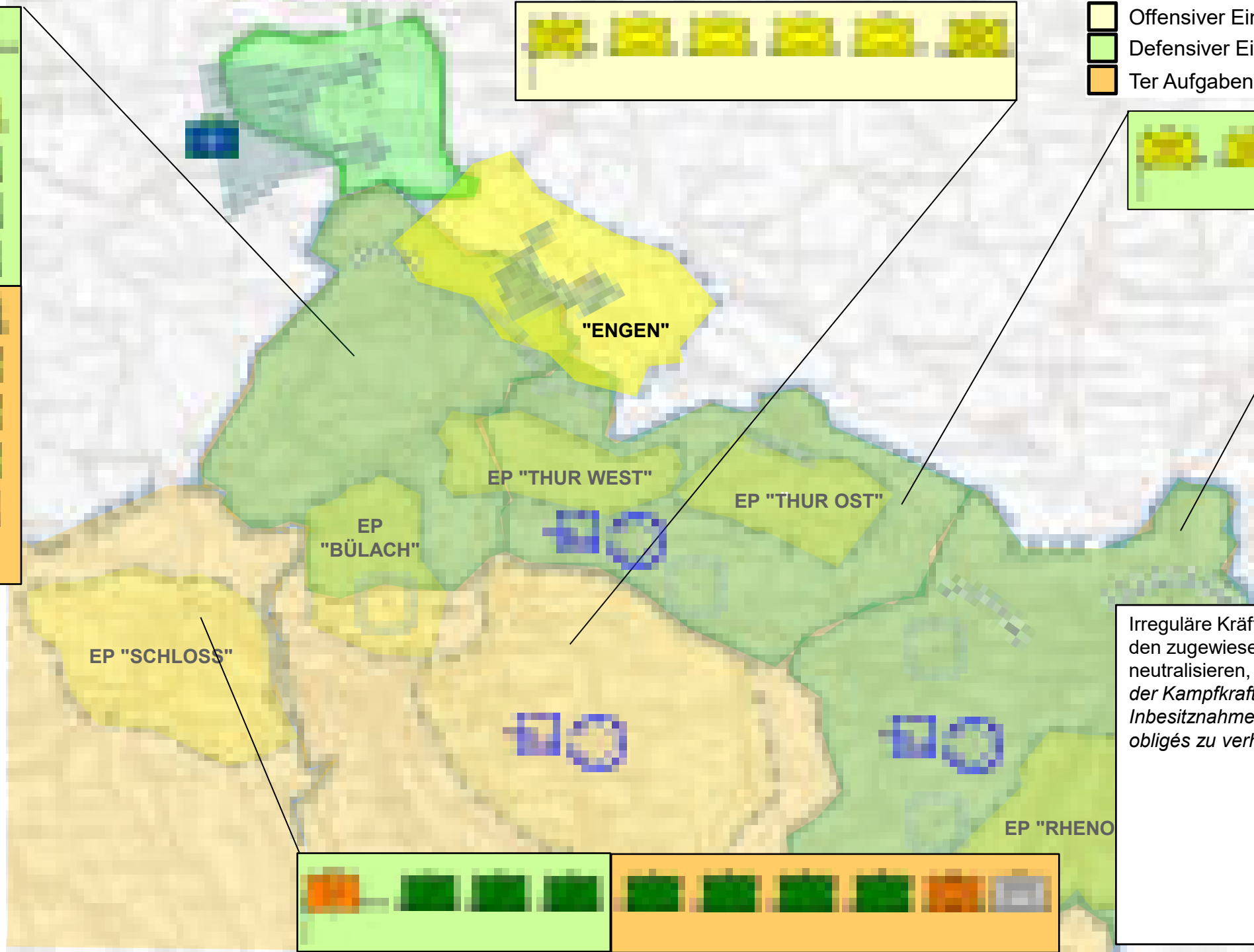
"SCUTUM DUE"



--	--	--	--	--	--

- Offensiver Einsatz – entscheidend
- Defensiver Einsatz – gestaltend
- Ter Aufgaben – unterstützend

--	--	--	--



--	--	--	--	--	--	--	--	--	--	--

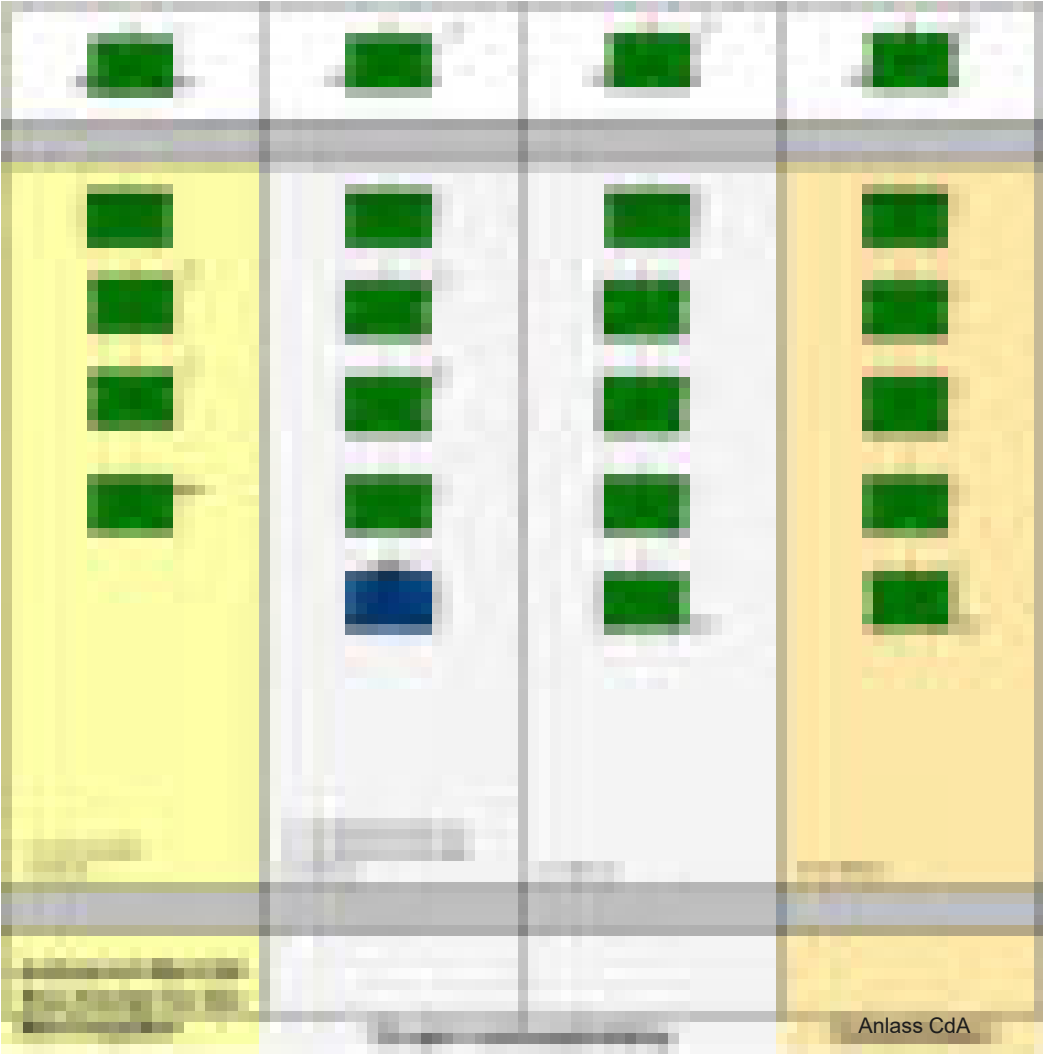
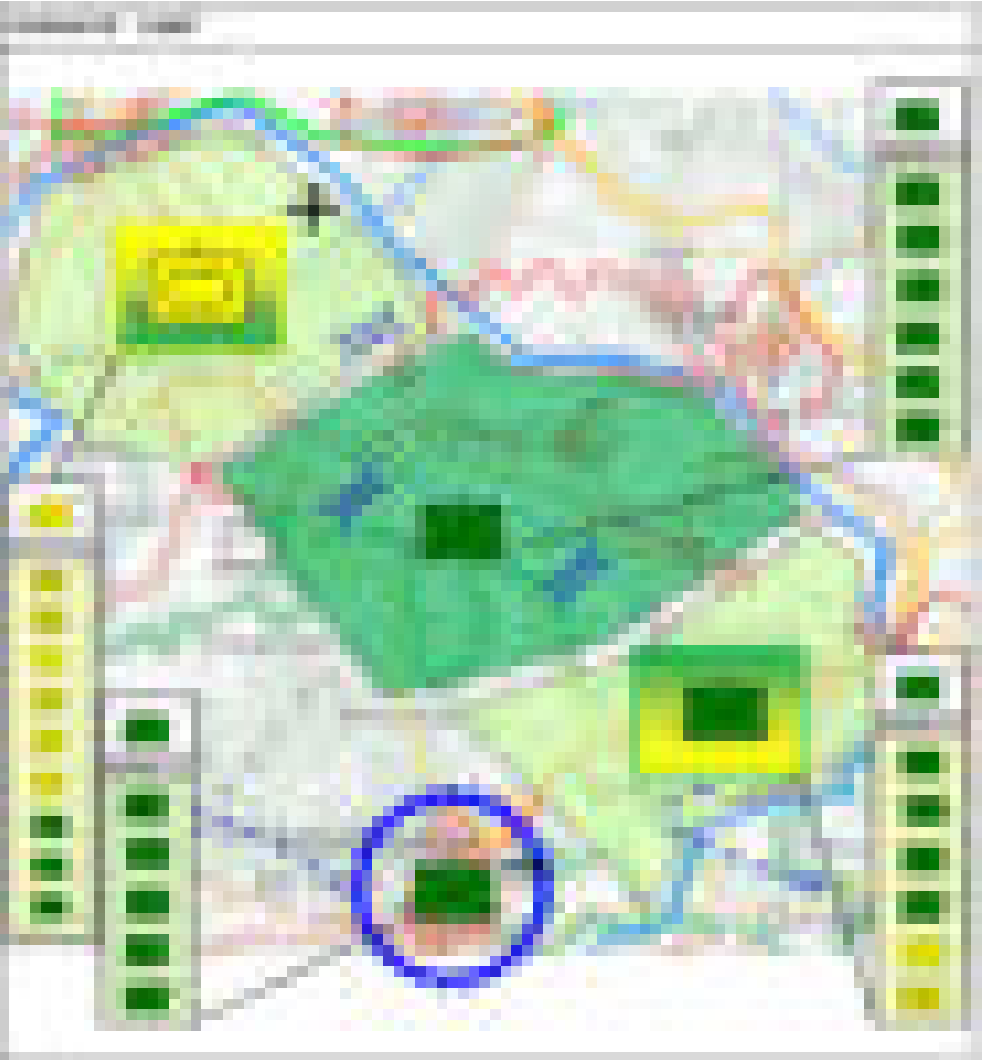
Irreguläre Kräfte mit allen Gs Vb in den zugewiesene Räume neutralisieren, um eine Minimierung der Kampfkraft oder die Inbesitznahme vom Passages obligés zu verhindern.



	unterstellt	Unterstellt	unterstellt	zugewiesen	zugewiesen	unterstellt
+ Aufkl Kp 4/1 - Aufkl Kp 5/3	+ Dro Abw Kp 401/1 + Dro Kp 402/1 - 1 Log Kp	-8 FE + Dro Abw Kp 401/2 + Dro Kp 402/2 + Aufkl Kp 11/1 + Aufkl Kp 5/3 - 2 Log Kp	- Pz Sap Kp 17/6 - Mör Pz Kp 14/5, 17/5 - Aufkl Kp 11/1		- Aufkl Kp 4/1 + Dro Abw Kp 401/3 + Dro Kp 402/3	
zugewiesen	Zugewiesen	zugewiesen	zugewiesen	zugewiesen	zugewiesen	zugewiesen

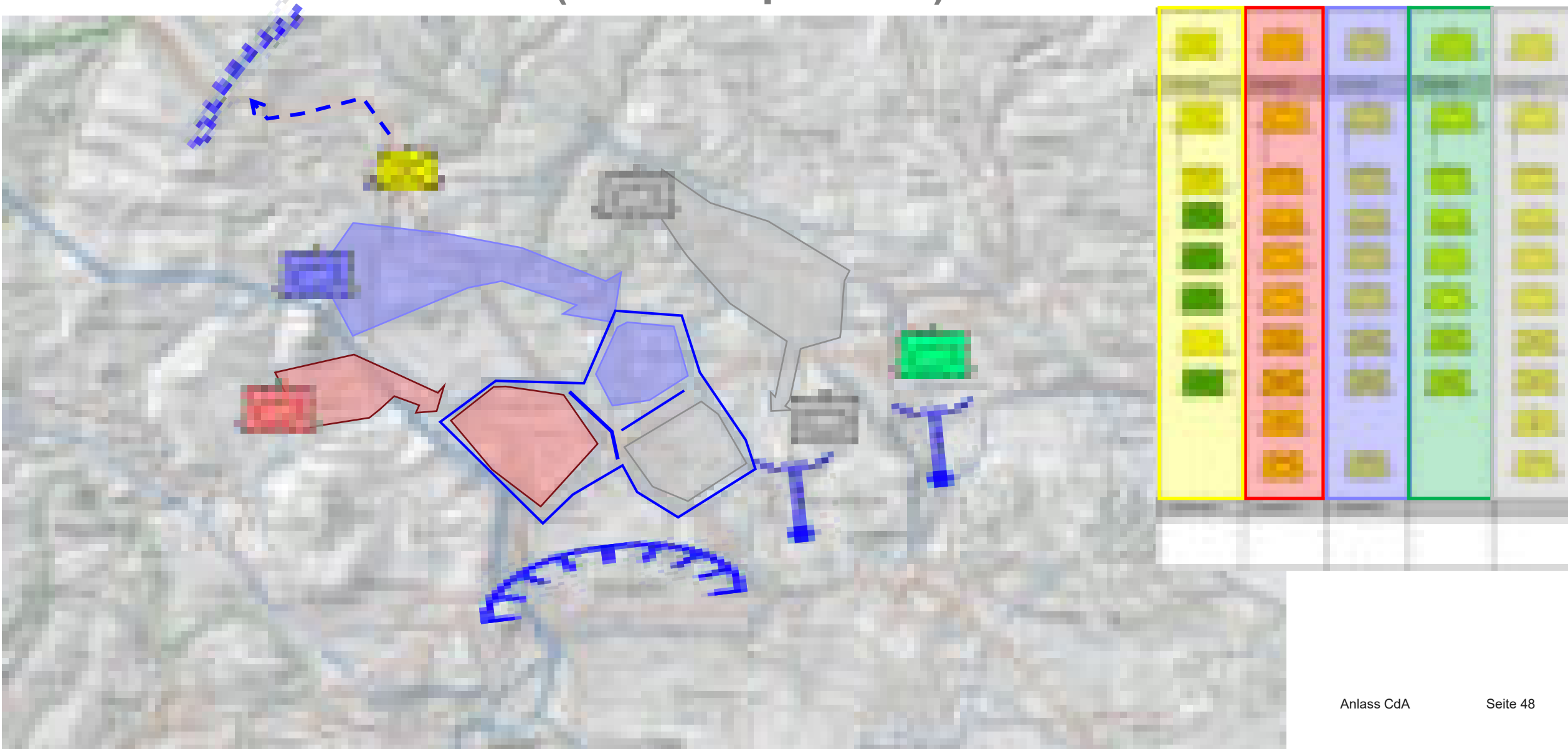
KLG 2024 / AG AVANTI

Entschluss Ter Div 4 (Referenzprodukt)



KLG 2024 / AG AVANTI

Entschluss Mech Br 11 (Referenzprodukt)





- Ausland und NATO als "Gamechanger"
- "neues" Gelände
- Zukünftige Systeme und Verfahren
- Zusammenarbeit Gs Vb
- Iterativer Prozess (Parallele Planung)